

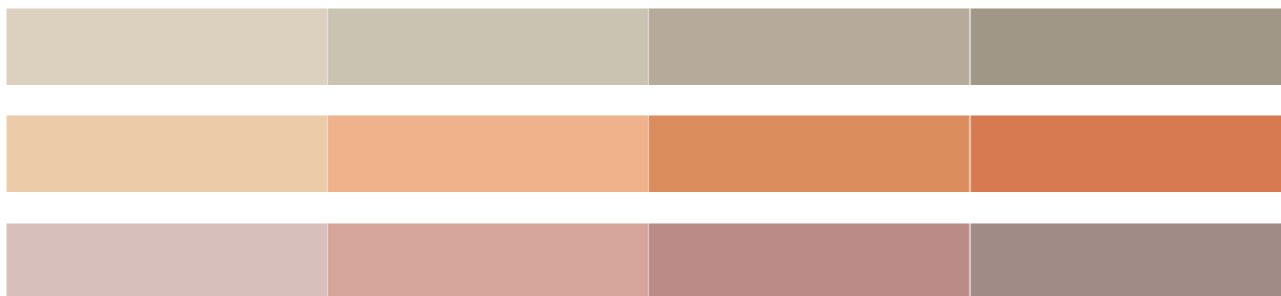
## Cartella colori 2014

*Freschi, elegante e raffinati.*

*Sono i nuovi colori per la primavera che modificano la cartella colori 2013*

*Trieste, 14 febbraio 2014* – Sono disponibili online sul [ColorLab](#) dal 15 febbraio i colori delle nuove collezioni che andranno a modificare la cartella colori 2014 delle creazioni CalleaDesign.

La grossa novità riguarda l'inserimento di tre gradazioni cromatiche composte da 4 tonalità.



La prima più classica si abbina con facilità ad i tessuti d'arredo più ricercati ed è composta dal color lino, sabbia, tortora e caffelatte. La seconda molto calda e con un elevato senso materico è composta dal color sabbia rosata, pesca chiaro, abbronzato e terracotta. Infine la più delicata ed elegante con tonalità che vanno dal rosa conchiglia al rosa antico e dal rosa nuvola al grigio prugna.

Spazi creativi dedicati alle nuove scelte cromatiche sono visibili sul nostro canale [Pinterest](#).

### **Per informazioni**

CalleaDesign – Giulio Callea – t: +39 040.9235233

[giulio@calleadesign.com](mailto:giulio@calleadesign.com)

[www.calleadesign.it](http://www.calleadesign.it)